



BUDYNEK MIESZKALNY APARTAMENTOWY W SIADLE DOLNYM

RZUT PARTERU - MIESZKANIE B4

SKALA 1:100



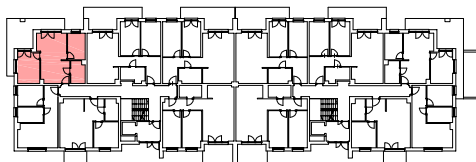
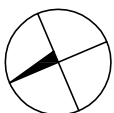
MIESZKANIE B4

1/B4/1	SALON Z A. KUCHENNYM	25,46m ²
1/B4/2	ŁAZIENKA	5,43m ²
1/B4/3	POKÓJ	8,25m ²
1/B4/4	POKÓJ	12,40m ²
POWIERZCHNIA UŻYTKOWA		51,54m ²

POWIERZCHNIE PRZYNALEŻNE

TARAS	23,61m ²
-------	---------------------

RZUT PARTERU - MIESZKANIE B4



LOKALIZACJA W BUDYNKU - SKALA 1:1000

PROJEKTANT:

PROJEKTOWANIE ARCHITEKTONICZNE
mgr inż. arch. Dariusz Kędzierski